

みなさんこんにちは！今号が皆様のお手元に届くころは秋彼岸の真ただ中です。「暑さ寒さも彼岸まで」と言われるように、どんな困難もやがて終わりが来て乗り越えることができます。今夏の極暑もこの彼岸を機に落ち着いて欲しいものです。彼岸と言えばお墓参り。今回は墓石にまつわる話題を中心にお届けいたします。

TOPIC 1

改葬・樹木葬・粉骨に対応する骨壺

墓石業界では供養の多様化により、樹木葬や粉骨などが増えています。特に樹木葬の人気は高く、全国的に販売が伸びていると伺っています。この状況を受けてであろう、樹木葬に使用する骨壺への問い合わせが増えています。その中でも今回ご紹介する中蓋式のPP製骨壺が好評です。

特徴その1 骨壺内の密閉度が高い

従来の瀬戸物製骨壺とは違い、容器の外蓋とは別に中蓋を有し、密閉性に優れています。湿気が多いカロート内部においては、瀬戸物の骨壺内には多くの水が溜まりますが、PP製の骨壺は密閉度が高く、外部からの水の混入を防ぎ、常に清潔で綺麗な環境で大切なご遺骨を保管することができます。

特徴その2 骨壺の積み重ねが可能

従来の瀬戸物製の骨壺は蓋上部が湾曲しているため、骨壺を積み重ねることが出来ませんでした。そのため平面に並べて置くしかなく、スペースが必要でした。今回、ご紹介するPP製骨壺の外蓋上部は平面で、骨壺を積み重ねることが可能です。狭いカロート内部でも、積み重ねることで多くのご遺骨を納めることが可能となります。

また骨壺の外蓋には握り手がついておりますので(4寸のみ握り手無し)、深い場所への設置や取り出しも容易に行うことができます。

サイズは「4寸相当」「5寸相当」「6寸相当」「7寸相当」の4種類です。



TOPIC 2

WORLD TOPIC

「STONE & CURB PLACEMENT CLAMP」

コンクリートや縁石の設置に適した2人で使用するハンドクランプです。別売りチェーンを使用すればクレーンでも使用することができます。ハンドルを押し上げることでクランプが対象物を挟み込み、持ち上げることが可能となります。グリップ範囲(挟める幅)は、100mm～最大500mmまでと幅広く、吊荷重は120kgの便利なハンドクランプです。



TOPIC 3 STONEレスキュー-110

「壁についたエフロの除去」

今回のレスキューはセメントのアク、いわゆるエフロ(白華現象)です。

現場は霊園内のコンクリート壁。広範囲ではないですが所々にエフロが発生しており、見た目は綺麗ではありませんでした。それでは早速レスキューした手順をご紹介します。

エフロの出ている範囲が広くないためスプレー式で作業がしやすい「エフロマジック」を使用しました。予めスクレーパーなどで物理的に表面のエフロを除去しておいた方が、薬剤の効果が上がるので下処理を施します。下処理が終了後、エフロマジックを噴霧します。すぐにブクブクと泡状に反応し、そのままブラッシングします。頑固なエフロの所には、2~3回繰り返して対応したところ、スッキリ綺麗に除去ができました。

また、よく見ると周りには苔痕も付着していたため、コケ落としの「コケスカット」も使用しました。結果、綺麗になりすぎ!と大満足なお寺様の笑顔と笑い声を頂き、現場の暑さを忘れさせてくれました。

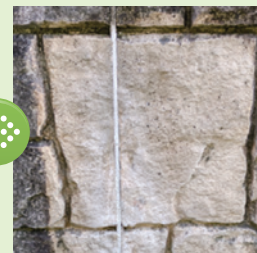
動画は
こちらから



エフロマジック



コケスカット



TOPIC 4 文字彫刻の色入れ

墓石の文字彫刻に使用する塗料は何を使用されていますか? 今回お勧めの商品は、タイパに優れながらも耐久性を兼ね備えた石材専用塗料「トゥームペインターNeo白」です。

特徴は

- ①色が濃く、1回で決まります。 ②液だれしにくい
- ③最大手と石材専用開発した人体や環境にやさしい成分
- ④大容量(400ml)でお手頃価格 です。

まだお使いになったことが無い方は、この機会に是非ご利用ください。



動画は
こちらから



TOPIC 5

安衛法改正による保護具の着用に関して

石NEWSで今年より安衛法が改正され、GHSマークがついた商品には安全保護具が必要になったと記事にさせて頂きましたが、各地で労働基準監督署の指導を受けている会社が散見され始めた、との情報をメーカーより頂きました。指導を受けますと、事業活動停止処分を受けることもあり得ます。

何よりも働く方の健康のために、正しい保護具の着用を推進して頂ければと思います。

安衛法の改正については当社HP(右のQRコード)をご覧ください。



藤栄株式会社

大阪本社 〒578-0944 大阪府東大阪市若江西新町4-5-25
東部営業所 〒327-0817 栃木県佐野市伊勢山町14-10

ウェブサイト
<https://touei.ne.jp>



フェイスブック
<https://www.facebook.com/touei.kenzai/>



商品についてのお問い合わせ・ご注文等は、お近くの石材工具販売店様までお問い合わせください。

TOUEI ドットニュースは、メールでいち早く配信しております。配信をご希望の場合は、web@touei.ne.jp へ、メールの本文欄に会社名・お名前をご入力の上、送信ください。(右側のQRコードで、上記のメールが開きます)

