

みなさんこんにちは！ 墓石業界として国内最大の展示会「庵治ストーンフェア」が6月初旬に開催されました。4年ぶりの開催ということもあり、台風が迫る中でも多くの来場者で賑わいました。当社のブースにも多くの方にお越しいただき、誠にありがとうございました。当社は、石.NEWSで紹介した新商品を中心に展示をさせて頂きましたが、石.NEWSを、楽しみにしているとのお声かけを多くの方に頂き、大変励みになりました。今後も石.NEWSへの取り組みをさらに強化し、より魅力的な情報を提供することに努めてまいります。

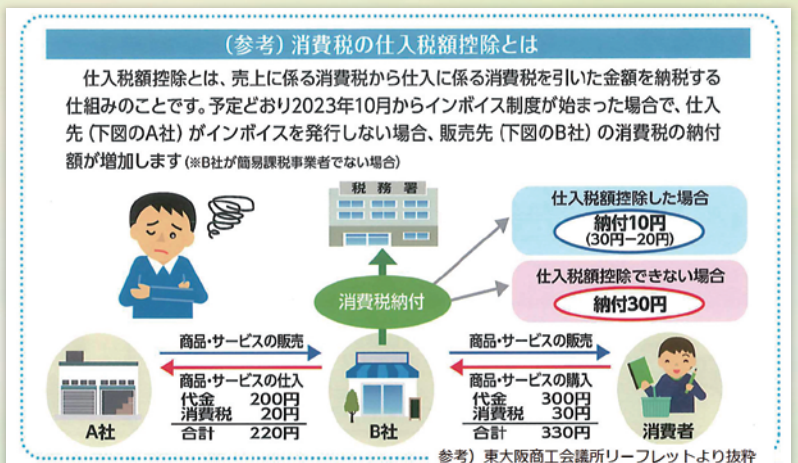
TOPIC 1 インボイス制度いよいよSTARTします。

2023年10月よりインボイス制度が導入されます。まだインボイス制度について詳しく知らない方もいらっしゃると思いますので、以下に簡単にご紹介いたします。

インボイス制度とは、令和5年度税制改正に基づき、適格請求書(インボイス)を使用して消費税の税額控除を行う制度です。消費税は、商品の販売や製造、サービスの提供などの取引によって課税される税金であり、消費者が負担し事業者が納税します。事業者は、販売やサービスの提供によって受け取った消費税から、仕入れ時に支払った消費税を控除して納税額を計算します。これが消費税の税額控除です。

今回の税制改定により、税額控除を受けるためには、適格な請求書が必要となります。商品やサービスを受けた際には、領収書をもらうことが一般的ですが、領収書が適格請求書ではない場合、支払った消費税を控除することができず、支払った消費税額が仕入れに計上されます。そのため、仕入先は仕入金額が上がることになり、値下げの要求や仕入れ先の変更などの対応が考えられます。単純に考えると、仕入れにかかる税金が10%増加することになるため、影響を考えざるを得ません。

実際には、軽減措置なども存在しますが、早めの対応が必要とされます。詳細については、顧問税理士にご相談いただくことをおすすめします。

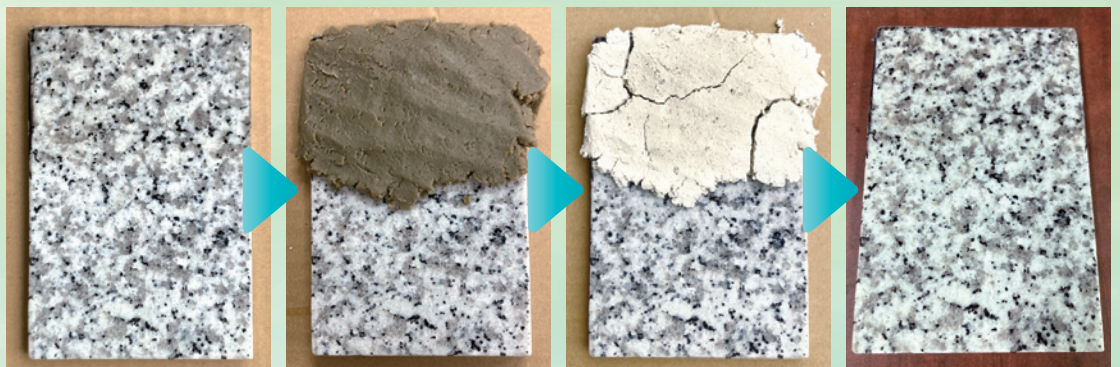


TOPIC 2 字彫りゴムシート使用時のシミ痕除去

字彫り用ゴムシートを石材に貼り付ける際に、接着補助としてゴムのりを使用するケースがあります。このゴム糊がシミとなって残ってしまいどうしたらよいでしょうか?との問合せを時々頂くことがあります。これはゴム糊の溶剤が時間の経過とともに石に含侵しシミとなって残る現象です。

石材表面にゴム糊自体が残った場合は、お湯をかけるなどブラッシングすることで物理的に除去できますが、シミの場合はやはり薬剤による湿布工法が有効です。今回は糊のシミ除去として**オイルキラー**(右写真)で対応してみました。結果はシミ痕も薄まり綺麗に除去出来ました(シミの状況によっては効果を得られない場合や、シミの除去まで作業時間がかかる場合があります)。

ゴムシート、ゴム糊を使用したのち、石に付けたままの状態に長期に放置すると、糊の成分などが石材にシミ痕として残る場合がありますので、字彫り作業後は速やかにシートを剥がされることをお勧めします。特にこれからの季節、気温も上がり暑くなると余計にシミになる傾向が強いため要注意です。



TOPIC 3

STONEレスキュー110

赤文字落とし

今回は、“建立者が亡くなられたので墓石に彫られている赤文字を落としたい。また苔も付着しているので綺麗に除去した後に、白文字を入れ直したい”とのご依頼です。

最初にコケスカットを使用し、苔の除去を行います。赤文字を除去するには剥離剤のペイントマジックで対応します。使用方法はどちらも簡単です。液剤を刷毛で剥離したい塗料に塗布した後、3分～10分ほど待って頂き、あとは水洗浄を行ってください。細かな部分はブラッシングし除去します。1度で除去できない場合は繰り返し行ってください。最後にトゥームペインターを塗布し完成です。



コケスカット



ペイントマジック



トゥームペインター



TOPIC 4

WORLD TOPIC

シンクロック



SLS24



SLD48



カウンタートップにシンクを取付ける際に簡単に位置決めができ、取付時の接着剤が硬化するまでシンクをしっかり保持することができます。接着剤の硬化後は簡単に取り外しができる、クイックリリース機能を搭載しており、簡単に作業をすることができます。

| モデル | 長さ | 幅 | 高さ | 深度キャップ | 本体重量 | 耐荷重 |
|-------|--------|-------|------|--------|-------|------|
| SLS24 | 680mm | 165mm | 68mm | 480mm | 2.4kg | 45kg |
| SLD48 | 1300mm | 165mm | 68mm | 480mm | 4.6kg | 90kg |

TOPIC 5 オススメ商品 石材用2輪車「ねこ丸2」



狭い場所でもスイスイと重量物を運搬できる石材用小型2輪車「ねこ丸2」。1輪車感覚で操作が可能のため、誰でも手軽に簡単に扱えます。床板寸法が370mm巾×710mmと巻石にも対応し、前方にはすくい板が標準装備されているため、丁稚車の様な使用方法で石材の積み下ろしもラクラク。積載荷重も200kgと小さいながらも頑丈でパワフル、狭い墓所での霊標などの運搬作業に重宝される2輪車です。

藤栄株式会社

大阪本社 〒578-0944 大阪府東大阪市若江西新町4-5-25
東部営業所 〒327-0817 栃木県佐野市伊勢山町14-10

ウェブサイト
<http://touei.ne.jp>



フェイスブック
<https://www.facebook.com/touei.kenzai/>



商品についてのお問い合わせ・ご注文等は、お近くの石材工具販売店様までお問い合わせください。

TOUEI ドットニュースは、メールでいち早く配信しております。配信をご希望の場合は、web@touei.ne.jp へ、メールの本文欄に会社名・お名前をご入力の上、送信ください。(右側のQRコードで、上記のメールが開きます)

