

# 石材補修用《彩セット》がリニューアル！

形状、成型も自由自在！

粘土状エポキシ系補修剤

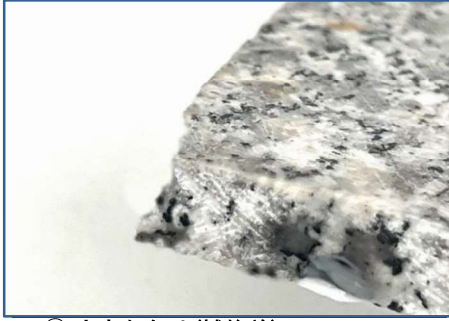
## 彩Ⅲ



### <セット内容>

- ①ウッドカラーエポキシパテ ホワイト、ブラック … 各1本入  
⇒カットして、練って、埋めるだけでOK！
- ②エナメルペイント（6色）  
⇒着色の際に使用します。
- ③サンドペーパー（2種）  
⇒パテを平らに削る際に使用します。
- ④スクレーパー S型  
⇒埋めた余分なパテを取り除く際に使用します。
- ⑤筆 … 6本  
⇒着色または柄描きなどに使用します。
- ⑥HBリペアラッカーシンナー  
⇒エナメルペイントの溶液として使用します。
- ⑦トレスクロス  
⇒汚れ取りや清掃用に使用します。
- ⑧カッターナイフ  
⇒パテのカットに使用します。
- ⑨プラスチックケース  
⇒半透明で収納に便利なケースです。

## 《使用方法》



① 大きな欠け(補修前)



② 画像の様にパテを必要な大きさに  
カッターで輪切りにします。



③ カットしたパテを指先で色が均一に  
なるまで練ります。  
また、パテ(白)にシンナーで希釈  
したエナメルペイントを加えて  
混ぜ合わせる事で着色ができます。  
※目安 パテ幅約2cm、約5滴  
※パテ同士を混ぜ合わせ調色可能



④ キズの部分に、よく練ったパテを  
少量ずつこすりつけるようにして  
埋めて盛っていきます。  
自然乾燥で15~20分、急ぐ時は  
ドライヤーにて乾燥させます。



⑤ パテ硬化後、余分な部分をサンド  
ペーパーを使用して研磨します。  
エナメルペイントをシンナーで希釈し  
必要な箇所を着色していきます。  
※着色の際は、市販のパレット等  
をご使用ください。



⑥ 着色剤が完全に乾燥したら、  
完成です。

## 《特徴》

- 乾燥、硬化時間が速い(15~20分)
- やせがなく、硬化後の塗装も可能です。
- 粘土状で形状作成が自由自在。パテ(白&黒)同士の混ぜ合わせも可能です。
- サンドペーパーで面出しが簡単にできます。
- 硬化後は、ドリルなどの穴あけや加工が可能です。
- 耐熱・耐水性を有し、屋内・屋外を問わず使用できます。

### ◆エナメルペイント セット 定番6色



※以下8色はオプションによる単品取扱い可能です。



●このカタログ記載の製品仕様および外観等は予告なく変更されることがあります。

●エナメルペイントの色見本は、印刷の関係により実際の色と異なります。

### 発売元 藤栄 株式会社

本 社 : 〒578-0944 東大阪市若江西新町4-5-25  
TEL 06-6725-5236 FAX 06-6725-3366  
東部営業所 : 〒327-0817 栃木県佐野市伊勢山町14-10  
TEL 0283-22-8811 FAX 0283-22-8812  
URL : <https://touei.ne.jp/>