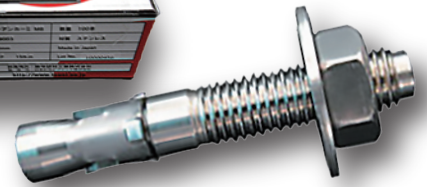
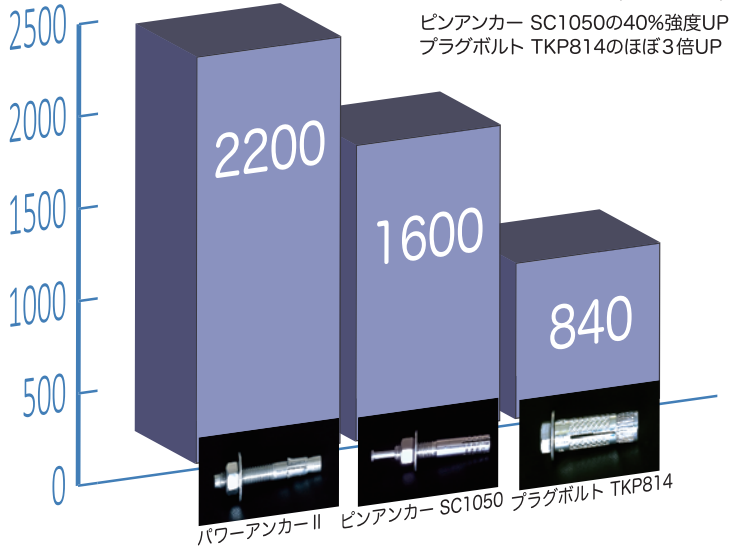


石材専門ウェッジ式アンカー パコ-アンカー-II

- 下穴が小さく、施工が簡単
- コンクリートではなく『石材専用』として開発した日本製石材専用ステンレスアンカー(SUS304)です



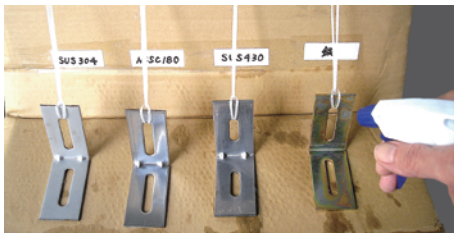
引き抜き強度比較(当社比)



	パワーアンカー-II	ピンアンカー SC1050	プラグボルト TKP814
下穴	8 mm	10.5 mm	14.0 mm
施工手順	下穴 →アンカー挿入 →ナット締める (締めすぎ注意)	下穴 →アンカー挿入 →芯棒打込み (芯棒曲がり・ク ラック注意)	下穴 →アンカー挿入 →ナット締める →ボルト抜く →現物併せて 再度ボルト入れる (作業手順が多い)
解体時	◎埋め殺しする ことで面一に なる	×先端をサンダー でカットすること で面一になる	△長いボルトを 抜くことで 面一になる

埋め殺しとは ... ドリル穿孔の際、予めアンカー全長分以上開けておくことで解体時、ナットを外して芯棒をハンマーで叩き込むだけで面一になるので、芯棒をカットする手間が省ける。

塩水噴霧試験での発錆状況の比較例
(当社にて実施)



	NSSC180	SUS304	SUS430	鉄
48時間後	変化なし	変化なし	サビ発生	裏側に腐蝕発生

同様の試験でストレートタイプ (1週間経過)

SUS430	鉄
サビが大量に発生	腐蝕が大量に発生

※NSSC180とSUS304は変化なし

**当社開発の金具はサビにも強く、
価格もお手頃!!**

アンカーと金具セットなら尚お得に!!

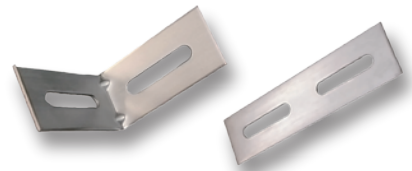
TKアングル・TKプレート
(NSSC180) リブ付

耐久性・耐錆性に優れ、コスト面にも優れた新素材を採用。一番お薦めの専用金具です。



ストンコーナーL型・ストレート
(SUS304) リブ付

一般的に多く使用されている、耐錆性に優れたステンレス鋼材 SUS304を採用した、石材専用金具です。



リブ加工標準装備で強度UP

リブ(金具の角の加工)をつけることにより曲り強度がリブ無しに比べて約20%UPします

総販売元 **藤栄株式会社**

大阪本社 〒578-0944 大阪府東大阪市若江西新町4-5-25
TEL: 06-6725-5236 FAX: 06-6725-3366

東部営業所 〒327-0817 栃木県佐野市伊勢山町14-10
TEL: 0823-22-8811 FAX: 0283-22-8812