

AKELUX Repair System PRO

アケルクス リペアシステム プロ



- 1 アケルクス シリコン研磨ヤスリ 2400/3200/4000、研磨布 3枚
- 2 アケルクス フィラー
- 3 アケルクス リタッチペン
- 4 アケルクス プライマー
- 5 アケルクス オペークエージェント
- 6 アケルクス デンタルスパイク
- 7 アケルクス クリアコート
- 8 アケルクス LEDライト
- 9 アケルクス ストラクチャー6種
- 10 アケルクス クリーナー
- 11 アケルクス ポリナー
- 12 アケルクス 研磨ペースト
- 13 アケルクス ヘラ
- 14 アケルクス プレイナー
- 15 アケルクス プレート
- 16 アケルクス リリースエージェント
- 17 アケルクス クリーニングブラシ
- 18 アケルクス マイクロファイバークロス

アケルクス リペアシステム プロ

AKELUX Repair System PRO

使用方法



補修部分を荒し、粉碎した欠片やホコリを除去します。



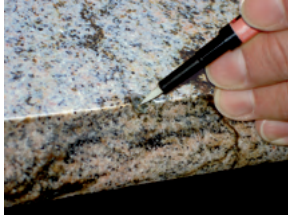
アケルクス プレイナーで余分な部分を削り取ります。表面模造スタンプを使用した場合は削りません。



アケルクス クリーナーで水分や汚れを除去し、完全に乾燥させてください。



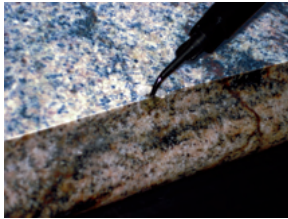
アケルクス 研磨ブロックにシリコン研磨ヤスリを巻きつけ、湿式で研磨します。2400→3200→4000の順番で研磨します。※表面模造スタンプを使用した場合は削りません。



接着力を上げる為にプライマーを塗布し、約 60 秒乾燥させてください。



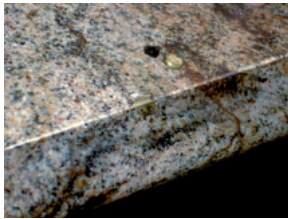
アケルクス ポリッシングペーストを塗布し、研磨布と研磨ブロックのフェルト側で磨いてください。



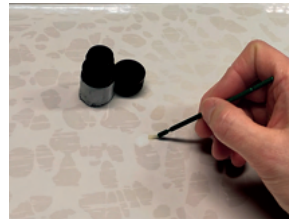
セロハンテープを側面に貼り、補修剤が流れ落ちないようにします。アケルクス フィラー透明リキッドで欠けを埋めます。透明フィルム（市販のもの）、もしくは表面模造スタンプで覆い、LEDライトで60秒照射し硬化します。



表面の仕上がりによっては研磨出来ない場合にアケルクス クリアコートでツヤを出します。アケルクス LED ライトを照射し硬化します。



アケルクス フィラー透明リキッドと着色フィラー（最大 50%）を混合し、石材の色に合わせ着色します。ストラクチャーで石材の模様似せる事も可能です。



オペークエージェントはセラミックの表面装飾が本体よりも明るい時に使用する不透明な白色のフィラーです。補修後に本体の色が浮き出てこないよう最初に薄く塗り、硬化してから色付けします。アケルクス LED ライトで60秒照射し硬化します。



透明フィルム（市販のもの）、もしくは表面模造スタンプで覆い、LEDライトで60秒照射し硬化します。



使用方法動画



※表面模造スタンプについて

独特な風合いの表面には透明フィルムではなく、表面模造スタンプを作成し使用します。作り方はこちらの QR コードを読み取り、動画をご覧ください。



<https://www.youtube.com/watch?app=desktop&v=5hSR-YtVNEg&feature=youtu.be>

関連商品

アケルクス ベーシックキット



商品ページはこちら



1955 年創業
石のコト・モノなら全てお任せ下さい。

本社 〒578-0944 大阪府東大阪市若江西新町 4-5-25
東部営業所 〒327-0817 栃木県佐野市伊勢山町 14-10

TEL : 06(6725)5236
TEL : 0283(22)8811