

皆様、こんにちは！

当社の理念である「石文化の進歩発展に貢献する」の実現に向け、石材業界の発展にお役に立つ情報をお届けするニュースレターの第16弾です。当社も出展したエンディング産業展(8月23日～25日までの3日間)の様子や、AKEMIの補修材。またQ&Aも掲載しております。

TOPIC 1

屋外用 石材補修剤 AKEMI アケボックス5010

屋外にある石材(御影石・天然大理石・人工大理石・タイルなど)の補修で困っていませんか? 補修したけど紫外線などで色が変色したり、補修したが耐久性があまりなかったり、補修部分のツヤがなく目立ってしまったりなど問題も様々です。

今回は耐候性・耐久性にも優れ、屋外の環境にも対応できる石材用補修剤「AKEMI アケボックス5010」をご紹介します。

特長

- ①エポキシ樹脂系のため耐候性・耐久性に優れています。
- ②専用の着色剤により、様々な色を実現できます。
- ③硬化物は研磨可能なため更なるツヤが出せます。
- ④表面硬化は20～30分(20℃)と作業効率も優れています。
- ⑤硬化前はペースト状のため垂直面・平面などにも対応できます。

用途

着色を必要とする石の接着、屋外の石の割れ、欠けの補修に最適です。

使用説明

1



補修前

2



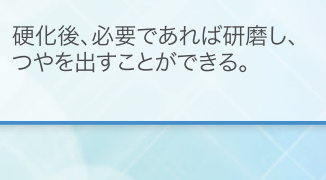
主剤と専用着色ペーストを混ぜ補修する石の色に合わせる。

3



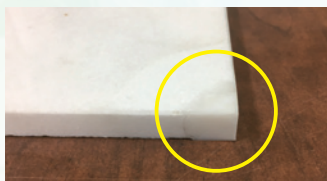
主剤2:硬化剤1の割合でよく混ぜ合わせる。

4



硬化後、必要であれば研磨し、つやを出すことができる。

5



完成



アケボックス5010チューブタイプ



アケボックス5010缶タイプ



アケボックス着色ペースト

TOPIC 2 展示会報告

2017年8月23日～25日までの3日間、東京ビッグサイトにてエンディング産業展が盛大に開催されました。全国より25,000人以上(3日間)の方が来場され、弊社出展ブースも新商品などの提案に大きな反響をいただきました。

前回皆様にてメールにて配信させて頂いたTOUEIニュース増刊号でも告知しておりましたが、今回は特に反響の良かった商品を簡単ではございますが改めて紹介させていただきます。

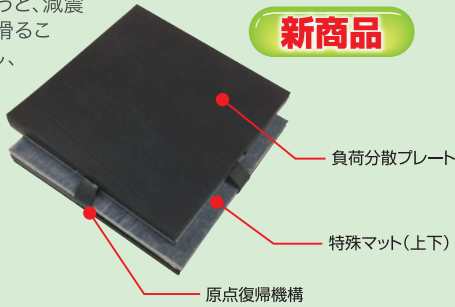


◎基礎下減震システム「減震スライダー®」

建築・住宅の分野では何年も前より採用されており、多くのマンションや住宅の基礎下に使われている技術です。今回その技術を墓石などにも活かさないかと試行錯誤しまして、「減震スライダー®」を展示致しました。

起震機を用いて一番下の減震スライダーの上に接着していないミニチュアのお墓を乗せ揺らすデモを行なうと、減震スライダーが揺れに応じて滑ることによって揺れそのものを逃がし、上に伝える揺れは1/3程度まで減少され置いてあるだけのミニチュアのお墓が崩れないことから、皆様様に驚かれておりました。

現在展示品向けに発売準備中です。もうしばらくお待ちください。



◎AKEMI「アンチスリップミックス」

石の文化でもあるヨーロッパでは以前から使用されており、主剤+硬化剤+特殊骨材と一緒に抽出されることにより、攪拌する手間がないエポキシ接着剤を用いた滑り止めの商品です。従来のテープとは違い剥がれる心配のない耐久性や、施工も簡単であることから、建築業界はもちろんのこと、墓石業界の方々からすぐにも使ってみたいというお声を多数頂戴致しました。小タキやピシャンでもある程度の滑り止めにはなるものの、やはり雨が降ると滑ってしまい怪我をする恐れもあるということや、視覚で注意喚起もできることで事故を未然に防ぐこともできるといったお声も頂戴致しました。

フランスの国鉄では、階段の滑り止めとして採用をされています。雨のかかる場所や階段のすべり止めに活用ください。



また、「震災から学ぶ。接着剤と補強施工の基礎知識」と題しまして、会場内で講習会も開かせて頂きました。接着剤+アンカーの講習(座学)を行なったのですが、30数名の方に参加頂きました。その出席頂いた方からの依頼で、後日、職人や営業の方を集めて頂き、デモを主体とした講習会も行わせて頂きました。耐震施工とは、より良い施工とは等、今回の講習会を基点として、今後の施工方法に少しでも良い方に変化が生じるのであれば幸いです。今後こういった取り組みは続けて参ります。是非わが社(組合)も!って思われたなら、何なりとお気軽にご相談ください。

TOPIC 3 Q&A プラスワンポイント

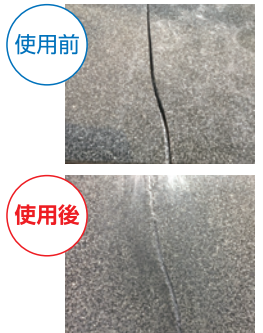
Q 洗浄剤・保護剤などの薬品が使用できるかできないかを確認するポイントとは?

A 薬品を使用する時にはその目的「水垢を落としたい」「撥水効果を与えたい」等の目的から薬品を選択しますが、その際に「どんな種類の石」、「どんな仕上げ面(鏡面、たつきなど)」に使用するかは薬品を選択する上で必要な情報になります。また「どんな所で(現場、または工場などの作業場)」使用するのも重要です。薬品によっては使用後の廃液は回収しなければいけないものもあるからです。「サビを落としたいがどんな商品があるか」等のお問い合わせを頂きます際に、石の種類と仕上げをご確認いただけない場合がございます。最適な薬品のご提案には欠かせませんので、必ずあらかじめご確認ください。

ワンポイント

石材に薬品を使用する際は、道具も揃えましょう。適した道具を揃えておくと作業もスムーズに進みますし、仕上がりも良くなります。こんな道具があると便利です。

- 刷毛・・・保護剤・洗浄剤を表面に均一に塗るには不可欠です。
- 養生用のテープ・・・薬品を塗布しない部分の保護のため、マスキングシート付のものも便利です。
- ヘラ、コテ、パレット・・・湿布法など、粉体と液体を混ぜる際に、また混ぜたペーストを均一に塗るのに便利です。
- スポンジ・・・硬い面と柔らかい面があるものを複数用意しておきましょう。
- たわし、ブラシ・・・細かい部分に入り込んだ汚れを取り除くのに使用します。
- ドライヤー・・・石材の表面が濡れている際に乾燥させるのに便利です。



藤栄株式会社

大阪本社 〒578-0944 大阪府東大阪市若江西新町4-5-25
 東部営業所 〒327-0817 栃木県佐野市伊勢山町14-10

ウェブサイト
<http://touei.ne.jp>



フェイスブック
<https://www.facebook.com/touei.kenzai/>



商品についてのお問い合わせ・ご注文等は、お近くの石材工具販売店様までお問い合わせください。

TOUEI ドットニュースは、メールでいち早く配信しております。配信をご希望の場合は、web@touei.ne.jp へ、メールの本文欄に会社名・お名前をご入力の上、送信ください。(右側のQRコードで、上記のメールが開きます)

